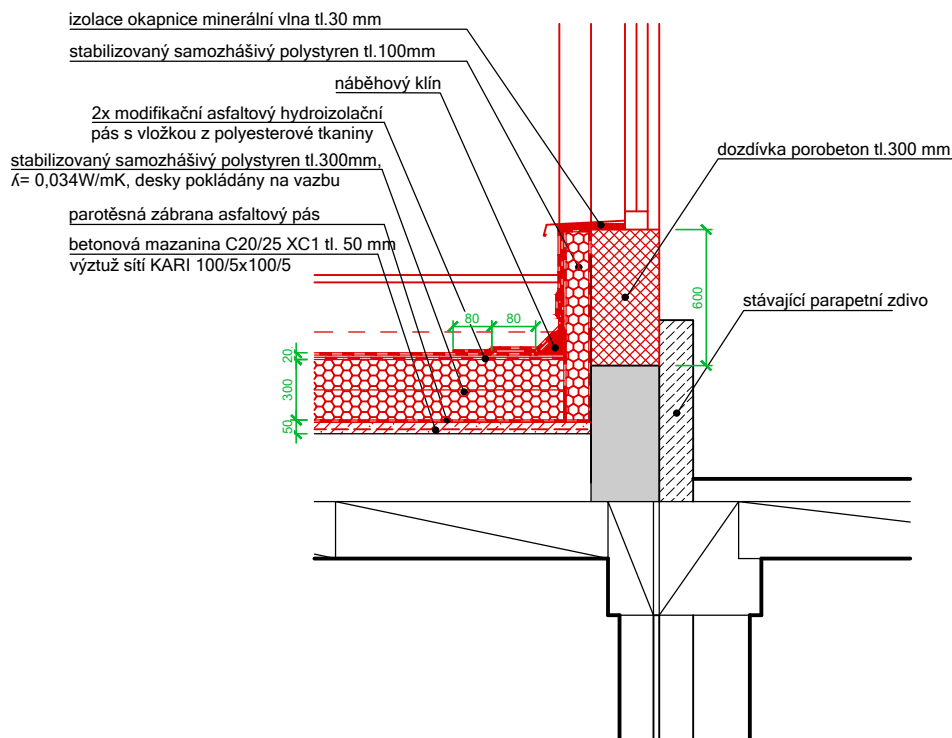



DETAIL D - NAPOJENÍ STŘECHA - PARAPET



VEŠKERÉ STAVEBNÍ PRÁCE MUSÍ BÝT PROVÁDĚNY DLE TECHNOLOGICKÝCH POSTUPŮ VÝROBCE A DLE PŘÍSLUŠNÝCH PLATNÝCH NOREM.

TATO PROJEKTOVÁ DOKUMENTACE SE **ODKAZUJE NA PROJEKTOVOU DOKUMENTACI VYHOTOVENOU PROJEKTOVOU KANCELÁŘÍ PS**, SE SÍDLEM VE NEJDEKU S **DATUMEM 06/2014**, KTEROU VYPRACOVAL **p. OTO SZAKOS A ING. IRENA PICHLOVÁ**.

TATO PD POUZE UPRAVUJE SKLADBY KONSTRUKCÍ DLE POŽADAVKŮ INVESTORA NA SPLNĚNÍ DOTAČNÍCH TITULŮ.

Investor:	Statutární město Ústí nad Labem Velká Hradební 2336/8 Ústí nad Labem, 401 00	Zpracovatel:	 DIGITRONIC CZ s. r. o. Šimkova 904, 500 03 Hradec Králové www.digitronic.cz, tzb@digitronic.cz	
Místo stavby:	Mírová 2734/4, Ústí nad Labem, 400 11 k.ú.: Ústí nad Labem (774871) p.č. 4949/482	Datum:	03/2022	
Vedoucí projektu:	Ing. Radek Dědina	Stupeň PD:	DPS	
Zodp. projektant:	Ing. Radek Dědina	Část:	ARCHITEKTONICKO STAVEBNÍ ŘEŠENÍ	
Vypracoval:	Lukáš Dědič	Paré:	Formát:	1xA4
Akce:	ZŠ MÍROVÁ - ÚSPORA ENERGIÍ (METODA EPC A OPŽP)		Měřítko:	1:25
Obsah:	Detail D - napojení střecha - parapet		Číslo výkresu	D.1.1.15